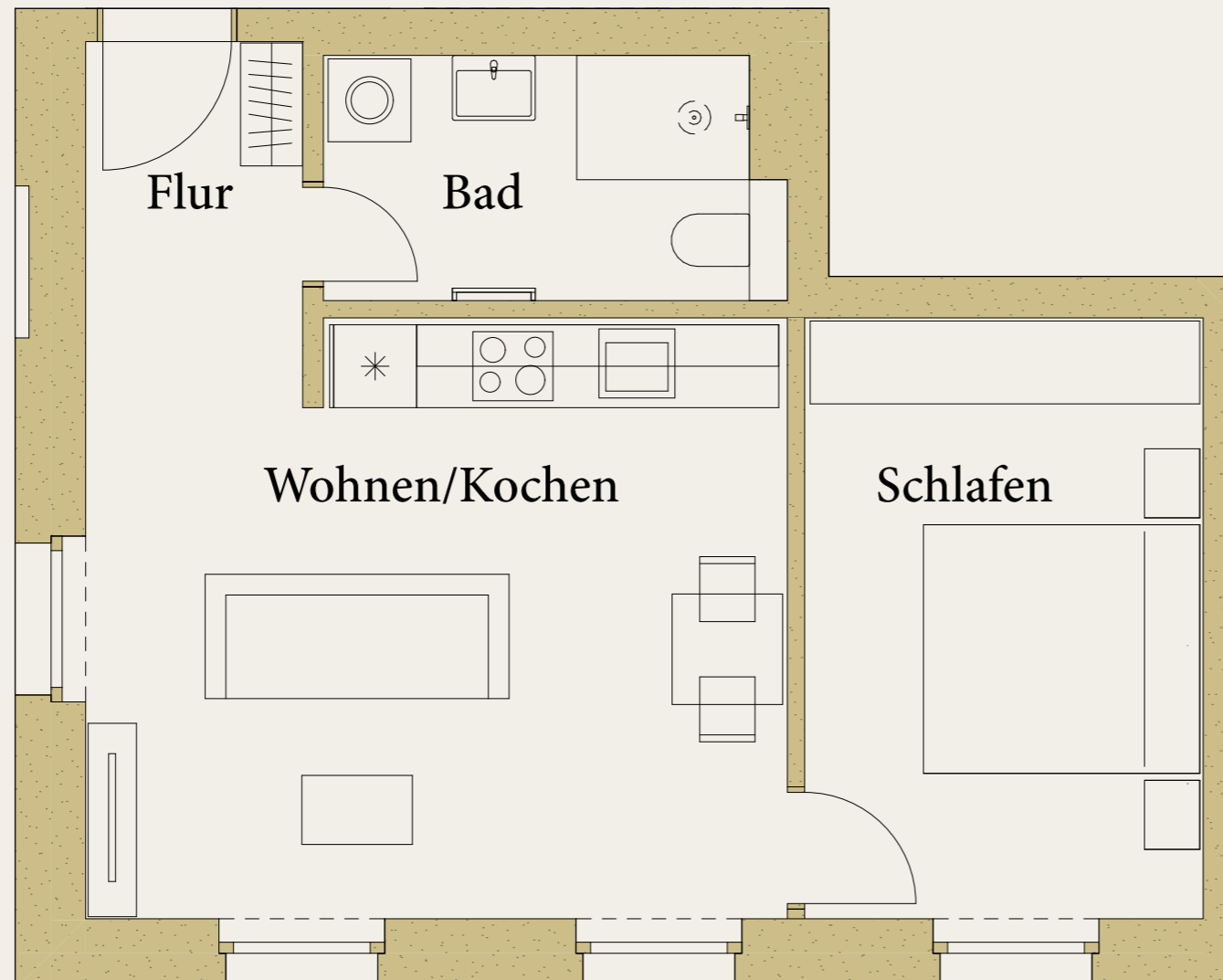


gesamt 44,1 m<sup>2</sup>



Wohnen/Kochen	22,8 m <sup>2</sup>
Schlafen	12,7 m <sup>2</sup>
Bad	5,7 m <sup>2</sup>
Flur	2,9 m <sup>2</sup>



**PROPOS**

PROPOS Projektentwicklung GmbH

\*Die Nutzflächen der Terrassen und Balkone sind bis 25 m<sup>2</sup> zu 50 % und darüberhinaus zu 25% in die Wohnfläche eingerechnet.