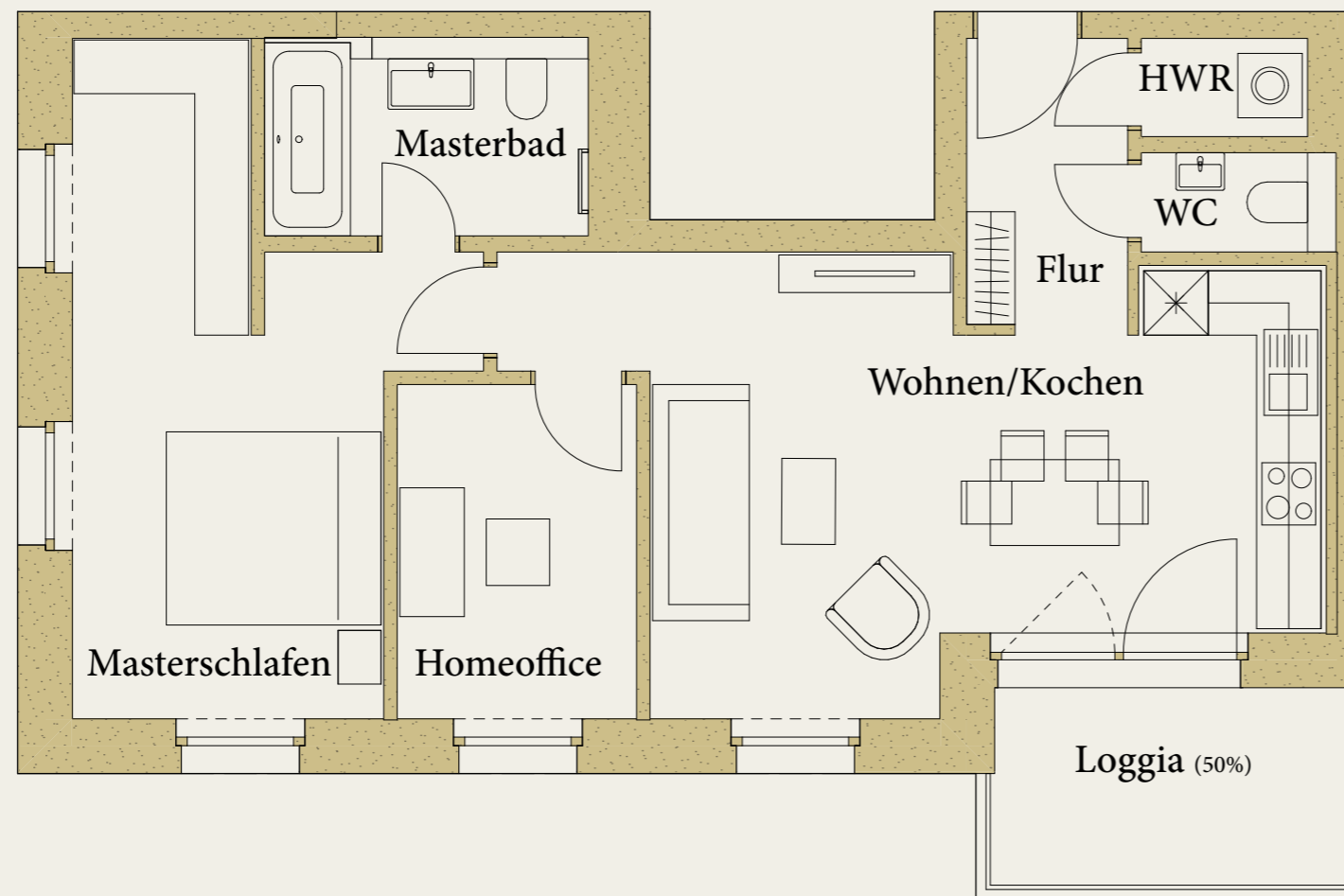


gesamt 65,8 m<sup>2</sup>



Wohnen/Kochen	25,2 m <sup>2</sup>
Masterschlafen	17,5 m <sup>2</sup>
Masterbad	5,5 m <sup>2</sup>
Homeoffice	7,1 m <sup>2</sup>
WC	1,7 m <sup>2</sup>
HWR	1,4 m <sup>2</sup>
Flur	4,0 m <sup>2</sup>
Loggia *(6,8 m <sup>2</sup> )	3,4 m <sup>2</sup>

0 1 2 3 4 5 m



**PROPOS**

PROPOS Projektentwicklung GmbH

\*Die Nutzflächen der Terrassen und Balkone sind bis 25 m<sup>2</sup> zu 50 % und darüberhinaus zu 25% in die Wohnfläche eingerechnet.