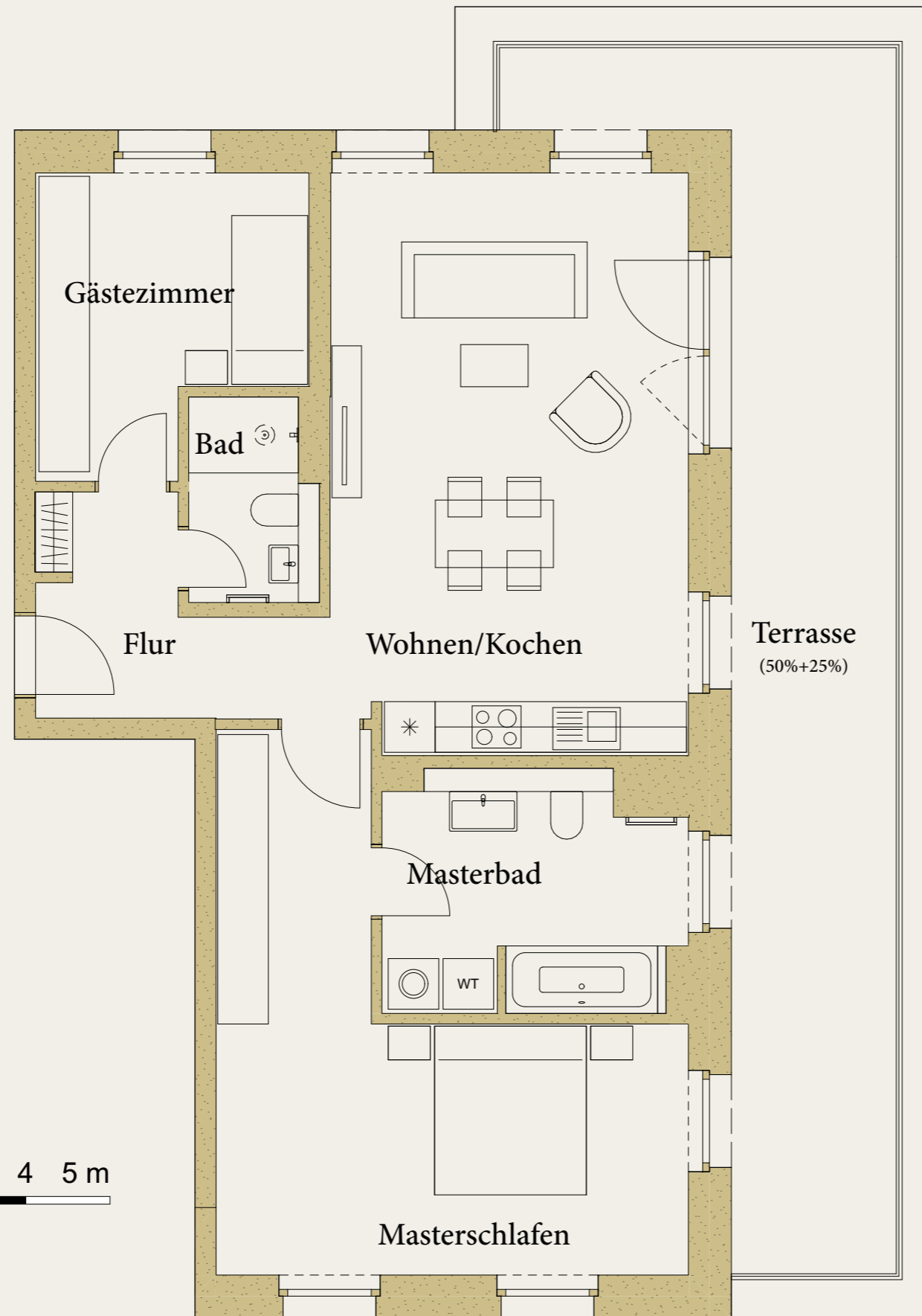


gesamt 98,4 m<sup>2</sup>



Wohnen/Kochen	29,4 m <sup>2</sup>
Masterschlafen	23,7 m <sup>2</sup>
Masterbad	9,8 m <sup>2</sup>
Gästezimmer	10,3 m <sup>2</sup>
Gästebad	3,5 m <sup>2</sup>
Flur	7,2 m <sup>2</sup>
Terrasse* (32,4 m <sup>2</sup> )	14,5 m <sup>2</sup>

0 1 2 3 4 5 m

**PROPOS**

PROPOS Projektentwicklung GmbH

\*Die Nutzflächen der Terrassen und Balkone sind bis 25 m<sup>2</sup> zu 50 % und darüberhinaus zu 25% in die Wohnfläche eingerechnet.

