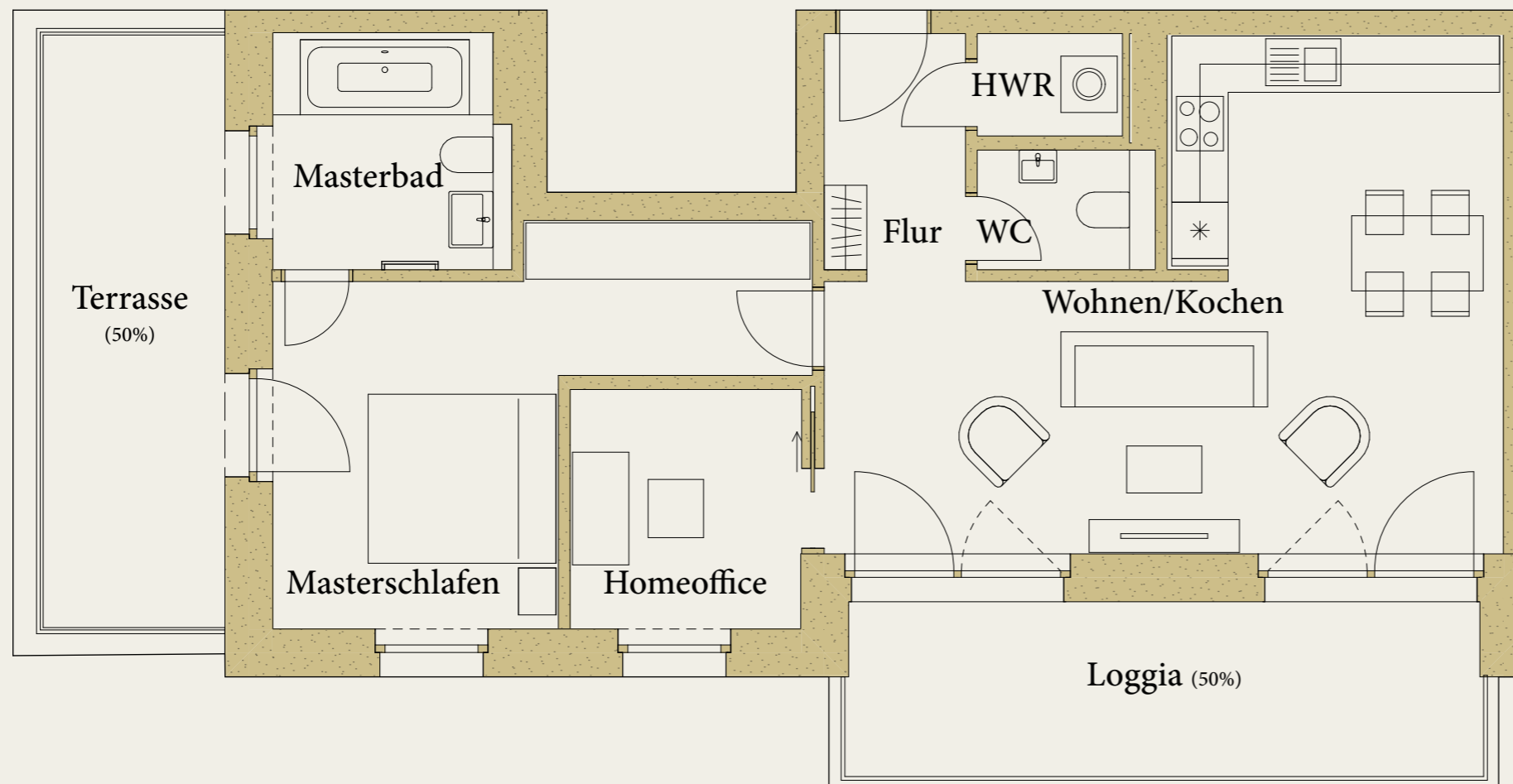


gesamt 81,7 m<sup>2</sup>



Wohnen/Kochen	31,3 m <sup>2</sup>
Masterschlafen	16,3 m <sup>2</sup>
Masterbad	6,4 m <sup>2</sup>
Homeoffice	6,5 m <sup>2</sup>
WC	2,4 m <sup>2</sup>
HWR	1,7 m <sup>2</sup>
Flur	3,8 m <sup>2</sup>
Loggia *(13,8 m <sup>2</sup> )	6,9 m <sup>2</sup>
Terrasse *(12,8 m <sup>2</sup> )	6,4 m <sup>2</sup>

0 1 2 3 4 5 m



**PROPOS**

PROPOS Projektentwicklung GmbH

\*Die Nutzflächen der Terrassen und Balkone sind bis 25 m<sup>2</sup> zu 50 % und darüberhinaus zu 25% in die Wohnfläche eingerechnet.