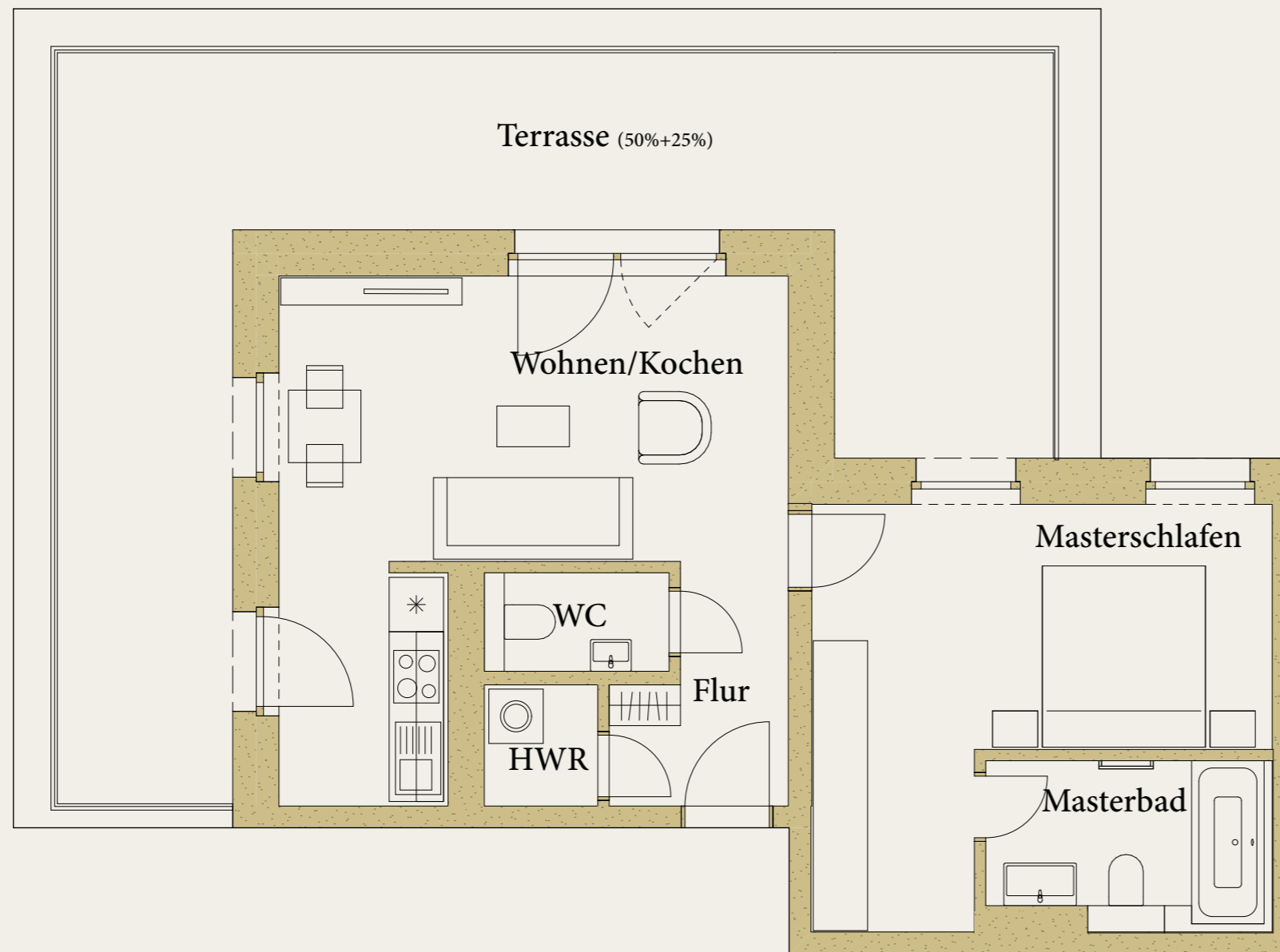


gesamt 71,7 m<sup>2</sup>



Wohnen/Kochen	23,5 m <sup>2</sup>
Masterschlafen	17,8 m <sup>2</sup>
Masterbad	5,6 m <sup>2</sup>
WC	2,2 m <sup>2</sup>
HWR	1,7 m <sup>2</sup>
Flur	4,2 m <sup>2</sup>
Terrasse*(41,3 m <sup>2</sup> )	16,7 m <sup>2</sup>

0 1 2 3 4 5 m



**PROPOS**

PROPOS Projektentwicklung GmbH

\*Die Nutzflächen der Terrassen und Balkone sind bis 25 m<sup>2</sup> zu 50 % und darüberhinaus zu 25% in die Wohnfläche eingerechnet.